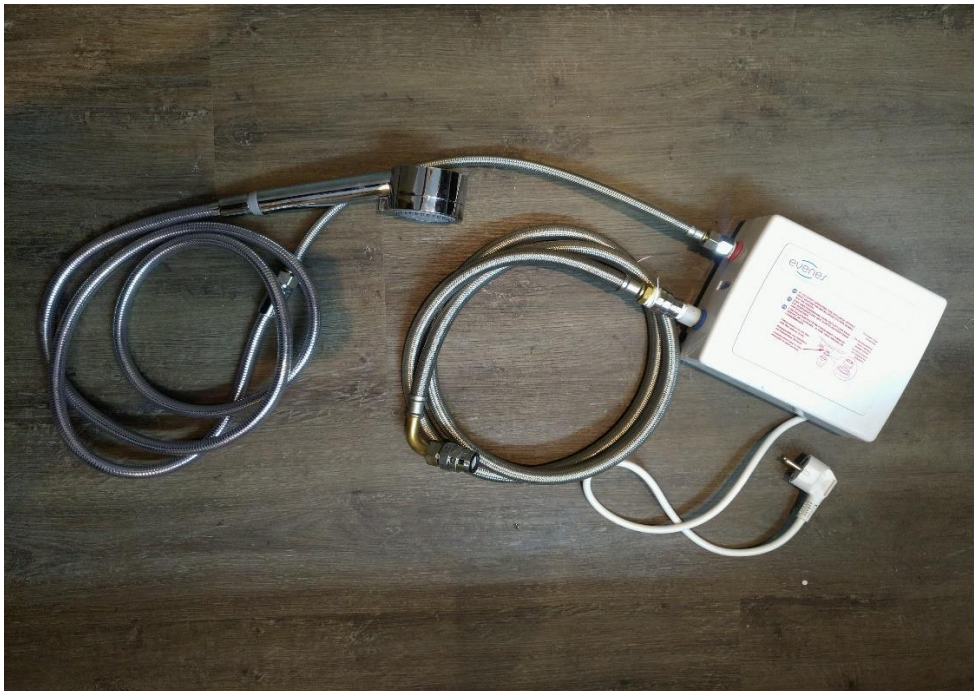


## Notfall Warmwasser Dusche

Beste Möglichkeit sich ein Stück unabhängiger zu machen von der Gas oder Öl Lobby. Damit man immer noch zu Hause warm Duschen kann. Die NWD (Notfall Warmwasser Dusche) funktioniert mit 230V und benötigt 3,5Kw.

Sie ist denkbar einfach anzuwenden!

1. Anschluss an einen Wasserhahn oder Kombi-Eckventil
2. Ordnungsgemäße Position für den Elektrischen DLH (Durchlauferhitzer) wählen. Nicht im Spritzwasserbereich oder in der Dusche/Badewanne/Waschbecken aufstellen!
3. Füllen der Schläuche mit Wasser
4. Schuko Einstecken
5. Wasser Aufdrehen & warm Duschen
6. Nach dem Duschen Stecker ziehen und noch ca. 3sek. Kaltes Wasser durchlaufen lassen um das Gerät abzukühlen.



Bitte beachten:

Es ist nur eine Notfall Dusche! Der Wasserstrahl ist geringer als beim Normalen Wasserhahn. Nicht für den Dauerbetrieb ausgelegt. Bei Einem Härtegrad über 12°dH wird eine Enthärtungsanlage zum Betrieb empfohlen.

**Ihre Firma Frankenberger**